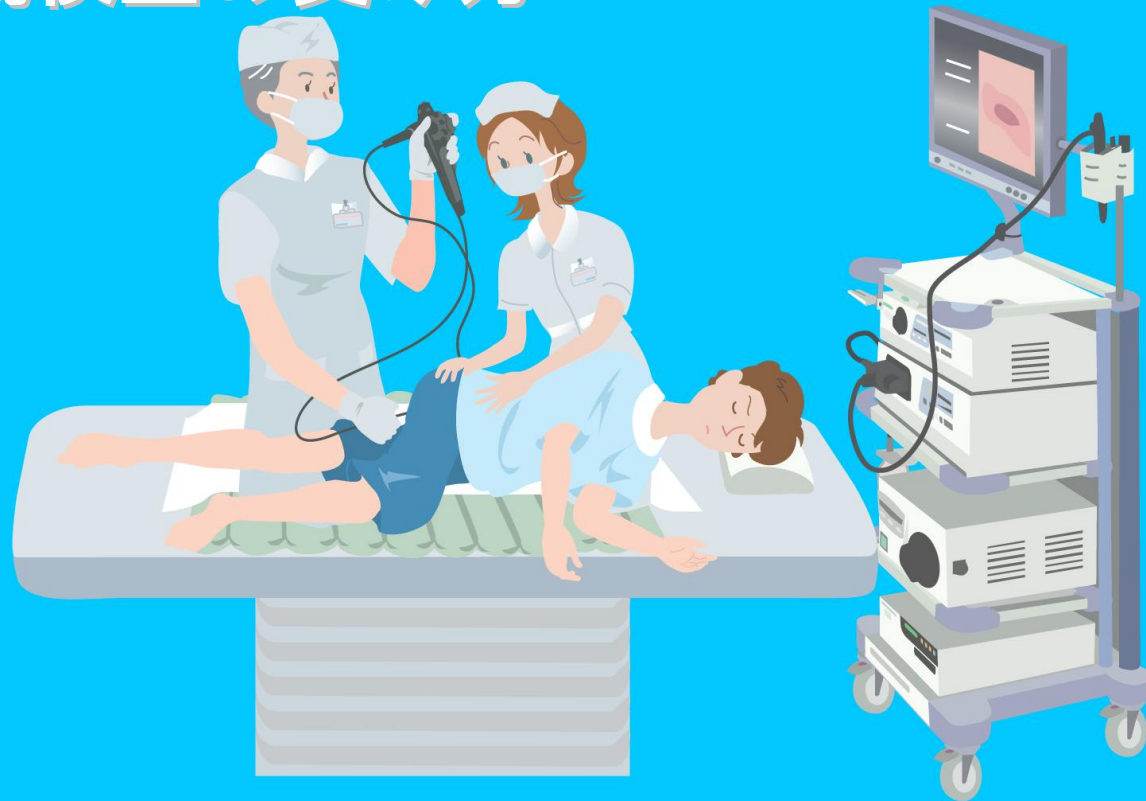


大腸内視鏡検査の受け方

-これから内視鏡検査を受ける方へ-



1



検査当日は大腸の中を「空」にしておかないといけません。検査予約の際に渡される説明書(スタッフの説明)に従って、前日の食事・水分を摂取して下さい。

2



施設によっては、前日から食後に指定の洗腸液を飲んで頂く場合があります。当日は約2リットル程度の大腸の洗浄水を飲んでいただき、お腹の中を空にします。

3



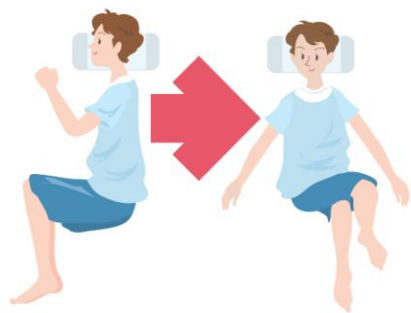
便がきれいになったら、更衣室で検査着に着替え、検査室へ移動します。

4



検査中はリラックスしてベッドに横向きになってください。

5



大腸をよく観察するために横向きから仰向きになっていただく場合もあります。担当医の指示に従ってください。

6



検査当日はお車の運転はできません。また、検査でポリープを切除した方は出血予防のため検査後1週間は、運動、旅行、出張をお控えください。

※ 施設によって若干内容は異なりますので、担当の医師・看護師に従い検査を受けて下さい。

オリンパスメディカルシステムズ
「メディカルメディカルタウン」より引用